



on-line projects

Tomasz Karwatka  
tomek@team2software.com

21.03.2005  
Wrocław

*"W obecnej sytuacji rynkowej najważniejsze dla rozwoju agencji jest wykorzystanie mediów alternatywnych w kampaniach oraz **właściwe zarządzanie projektami** za pomocą „szytych na miarę” rozwiązań CRM-owych. Tylko w ten sposób osiąga się, bowiem dobre wyniki i redukuje koszty kampanii."*

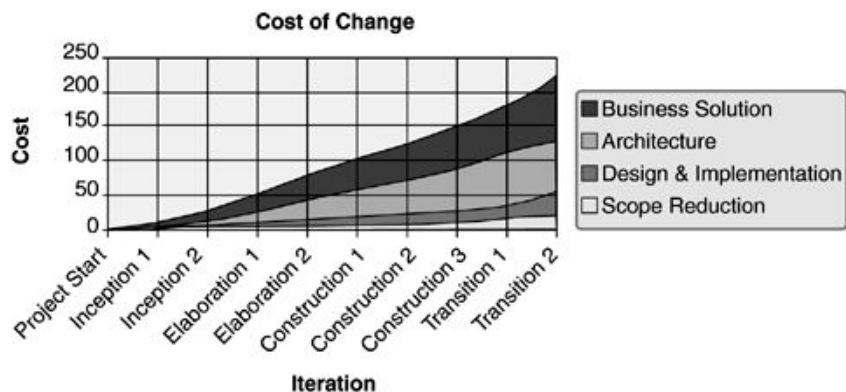
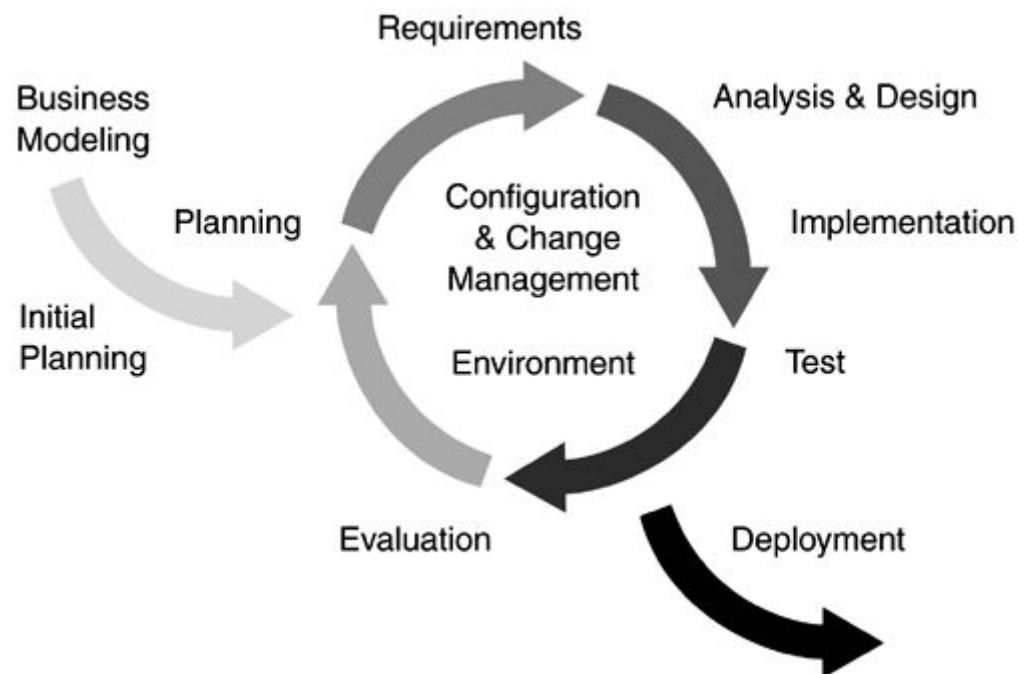
– Magdalena Czaja, prezes agencji reklamowej San Markos  
8 lutego 2002 [www.mediarun.pl](http://www.mediarun.pl)

*Ilość firm na polskim rynku reklamy można szacować w przybliżeniu na około **750** firm. Rosnąca konkurencja sprawia, że wysiłki firm reklamowych dotyczą poprawienia jakości i atrakcyjności kosztowej oferty. W obecnej sytuacji sukces może osiągnąć tylko ten, kto w jakimś elemencie potrafi być wyraźnie lepszy od swojej konkurencji. **Główną grupą kosztów w działalności tej branży są koszty ludzkie**, dlatego kwestią zasadniczą jest rozdysponowanie zasobów ludzkich. Tylko sprawne zarządzanie projektami może pozwolić na takie rozplanowanie oraz nadzorowanie pracy zespołu, aby efekty były największe.*

- Tomasz Nędzi, szef firmy szkoleniowej Skills.pl

- **Jak zacząć pracę?**
- **Analiza potrzeb**
- **Projekt systemu**
- **Technologia**
- **Wdrożenie**

## Jak zacząć pracę: Model RUP



## Analiza biznesowa

Temat niniejszej pracy narodził się na skutek potrzeby zbudowania systemu **porządkującego i przyspieszającego** współpracę pomiędzy działami agencji reklamowej.

- Czas jest najbardziej deficytowym produktem, zatem jego dobre wykorzystanie staje się kluczem do sukcesu.
- Każde nieporozumienie, przeoczenie informacji, niedopowiedzenie - stają się przyczyną opóźnień i wymiernych strat finansowych
- Menadżerowie są często poza firmą, część osób współpracujących z firmą to freelancerzy.

## **Analiza biznesowa: Założenia systemu**

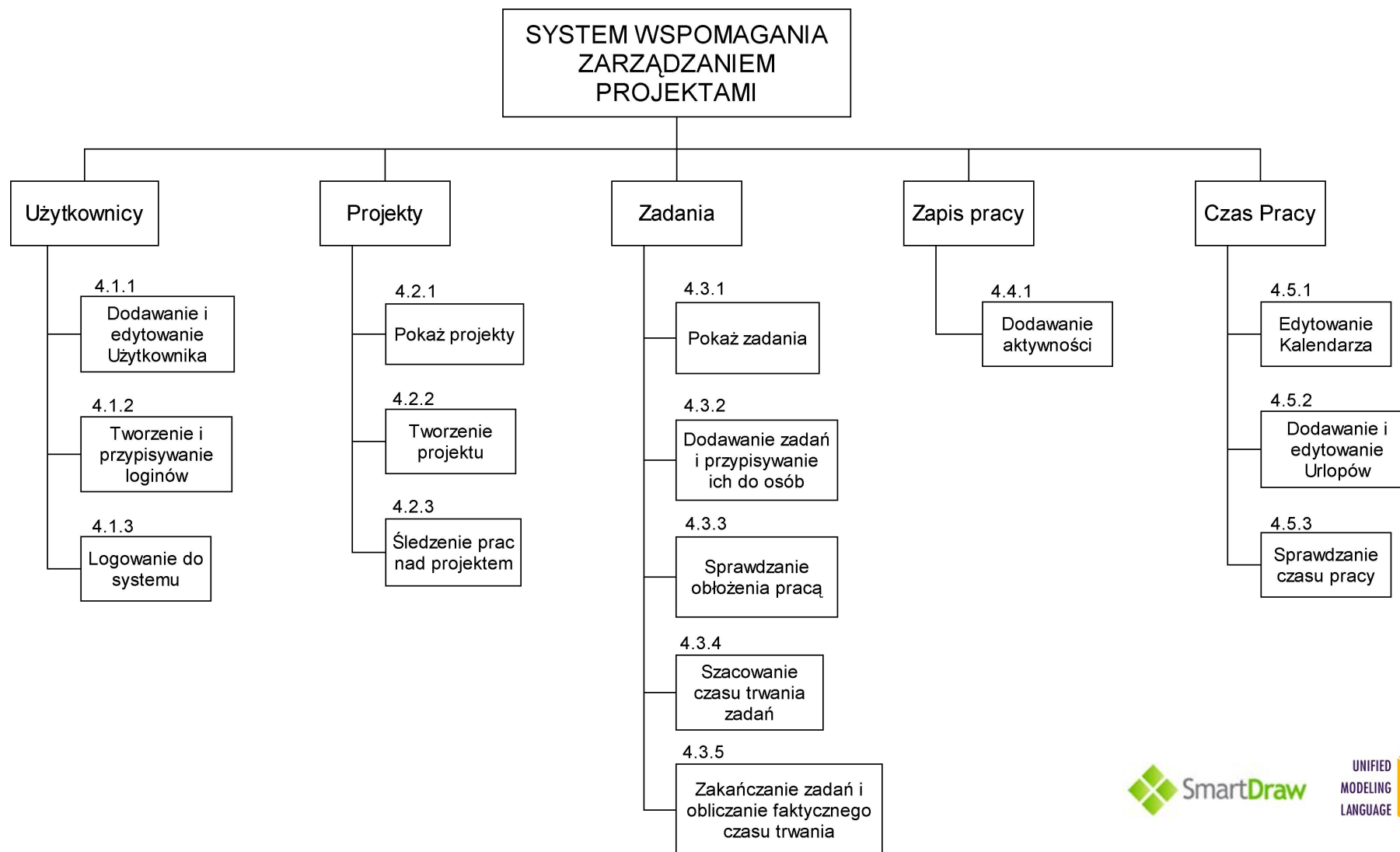
Konieczne staje się stworzenie mechanizmów porządkujących wymianę informacji, umożliwiających śledzenie postępu prac, ułatwiających planowanie na podstawie już posiadanych danych.

- Przejście na w pełni projektowy tryb pracy.
- Łatwiejsze planowanie szacowanie – baza wiedzy.
- Efektywniejsze planowanie prac.
- Skuteczniejsza komunikacja.
- Dostęp do informacji o stanie projektów, możliwość analizy zakończonych projektów.

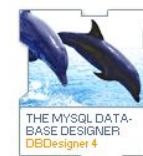
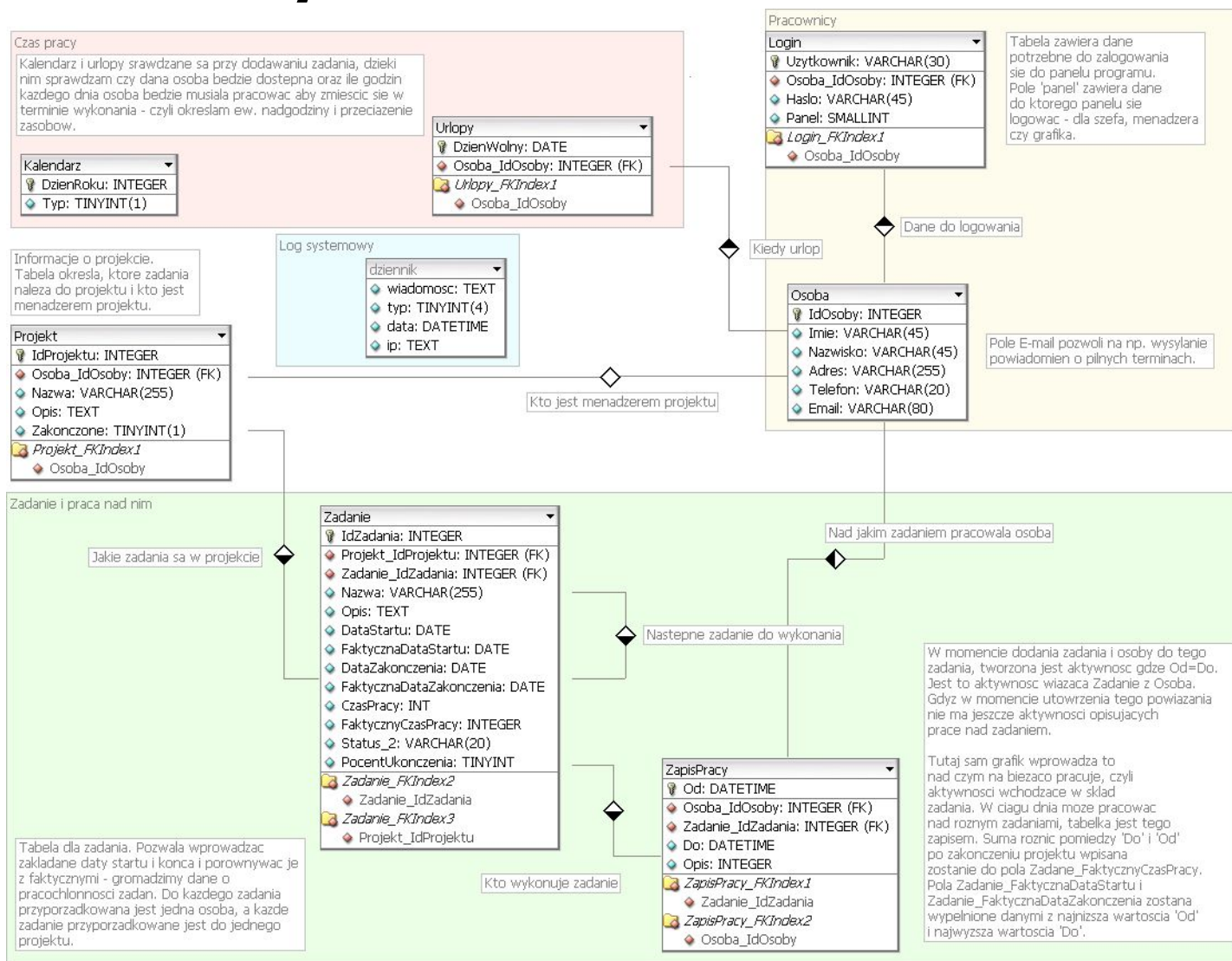
## Projekt: Specyfikacja systemu

Szef	Menadżer	Grafik
Zarządzanie czasem pracy (urlopy, kalendarz pracy, dni wolne)	Tworzenie zadań w ramach projektu i przypisywanie im zasobów	Tworzenie harmonogramu pracy
Tworzenie użytkowników i loginów	Szacowanie czasu trwania zadań	Zapisywanie czasu pracy nad zadaniami
Tworzenie projektów	Wspomaganie optymalnego tworzenia harmonogramu prac nad projektem	Otrzymywanie informacji od menadżera projektu
Śledzenie prac nad projektami	Przekazywanie podwładnym informacji o zadaniach	
Anulowanie projektów	Śledzenie prac nad projektem	
	Anulowanie zadań	

## Projekt: Diagram funkcji



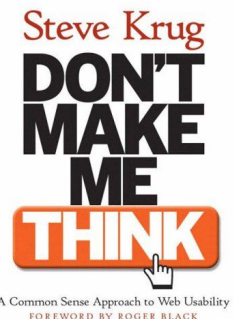
## Projekt: Baza danych



## Projekt: Założenia projektowe interfejsu

**Głównymi założeniami projektu interfejsu są ergonomia i funkcjonalność, które zapewnią:**

- łatwą obsługę systemu,
- przejrzystość przedstawiania danych zapewniająca szybką i trafną ocenę sytuacji,
- krótki czas wdrażania nowych pracowników we współpracę z systemem,
- elastyczność w rozbudowie interfejsu u nowe funkcjonalności,



## Projekt: Szablon interfejsu

Nagłówek

[Użytkownik], [data]

Menu

Szukaj

Wiersz	Opcje
Wiersz	Opcje
Wiersz	Opcje
Wiersz	Opcje
Wiersz	Opcje
Wiersz	Opcje
Wiersz	Opcje
Wiersz	Opcje
Wiersz	Opcje
Wiersz	Opcje
Wiersz	Opcje
Wiersz	Opcje
Wiersz	Opcje
Wiersz	Opcje
Wiersz	Opcje
Wiersz	Opcje

1 | 2 | 3 | 4

Szczegóły

Opcje

Opcje

Save

# Projekt: Interfejs



on-line projects



**Sławomir Kwiatko** 2005-04-08

---

 [Zarządzanie pracownikami](#)

 [Pokaż projekty](#)

 [Kalendarz](#)

 [Urlopy](#)

 [Wyloguj](#)

Dodaj projekt

 Szukaj:  Szukaj

Numer ID	Nazwa projektu	Menedżer	Status		
1	Euronet - serwis korporacyjny	Karwatka	Aktywny	<a href="#">Wybierz</a>	<a href="#">Usuń</a>
2	Energa - Serwis BIP	Karwatka	Aktywny	<a href="#">Wybierz</a>	<a href="#">Usuń</a>
3	Nowa Era - opieka nad serwisem	Karwatka	Aktywny	<a href="#">Wybierz</a>	<a href="#">Usuń</a>
4	Primus Wireless - serwis produktowy	Bokun	Aktywny	<a href="#">Wybierz</a>	<a href="#">Usuń</a>
5	Nowy projekt[5]	Kwiatko	Aktywny	<a href="#">Wybierz</a>	<a href="#">Usuń</a>
1					

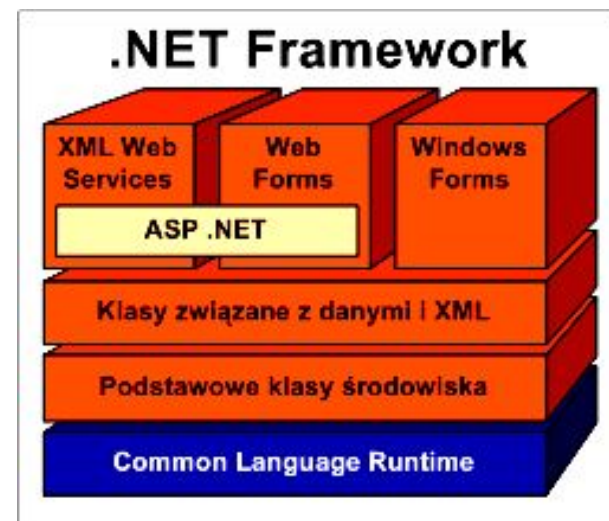
 [Pomoc](#)

## Środowisko: Założenia

- Niezależność systemu od platformy
- Możliwość dostępu zarówno z siedziby firmy jak i z zewnątrz
- Prostota obsługi
- Elastyczność systemu
- Skalowalność
- Stabilność technologii
- Niski koszt wykonania i wdrożenia

## Środowisko: Platforma .NET

- Szybkie tworzenie aplikacji biznesowych bez utraty jakości i wydajności
- ASP.NET jest dużo szybsze od ASP dzięki dynamicznej kompilacji kodu i output caching
- Stabilność dzięki Memory Leak, DeadLock and Crash Protection
- Wada -> IIS
- Możliwa dynamiczna praca na działającej aplikacji
- .NET w pełni obsługuje ponad 19 języków programowania
- XML i Web Services jako standardy wymiany informacji
- Obsługa formatów mobilnych – WAP/HTML/XML/RSS



## Baza danych: Założenia

- Wysoka wydajność
- Koszt
- Łatwa integracja z .NET
- Zgodność z SQL nie wymagana w całości (operacje przerzucone na aplikację)

Porównanie wydajności przeprowadzone przez niezależną organizację Standard Performance Evaluation Corporation (<http://www.spec.org>).

Baza danych	Serwer aplikacji	Sprzęt	TOPS*
MySQL	BEA WebLogic	Sun Fire V40z	1363.88
Oracle	Oracle	HP ProLiant DL580 G2	1165.06
Microsoft SQL Server	BEA WebLogic	HP ProLiant DL580 G2	1037.02
Oracle	Oracle	HP ProLiant DL580 G2	863.40

## Baza danych: Wybór bazy

	MySQL	Postgre SQL	MS SQL Server
Zalety w świetle założeń projektu.	<p>Najwyższa wydajność</p> <p>Licencja open-source.</p> <p>Najpopularniejsze rozwiązanie w aplikacjach opartych na WWW.</p>	Licencja open-source.	Najlepsza zgodność z SQL.
Wady w świetle założeń projektu.	Utrudniony rozwój aplikacji poprzez brak pełnej zgodności z wiodącymi standardami.	Brak wersji na Windows w momencie tworzenia pracy.	Wysoka cena komercyjnej licencji.

## Baza danych: MySQL

Baza MySQL powstała jako następcza mSQL - prostej baz danych wykorzystującej procedury do obsługi baz plikowych ISAM.

Później dodano do niej elementy SQL.

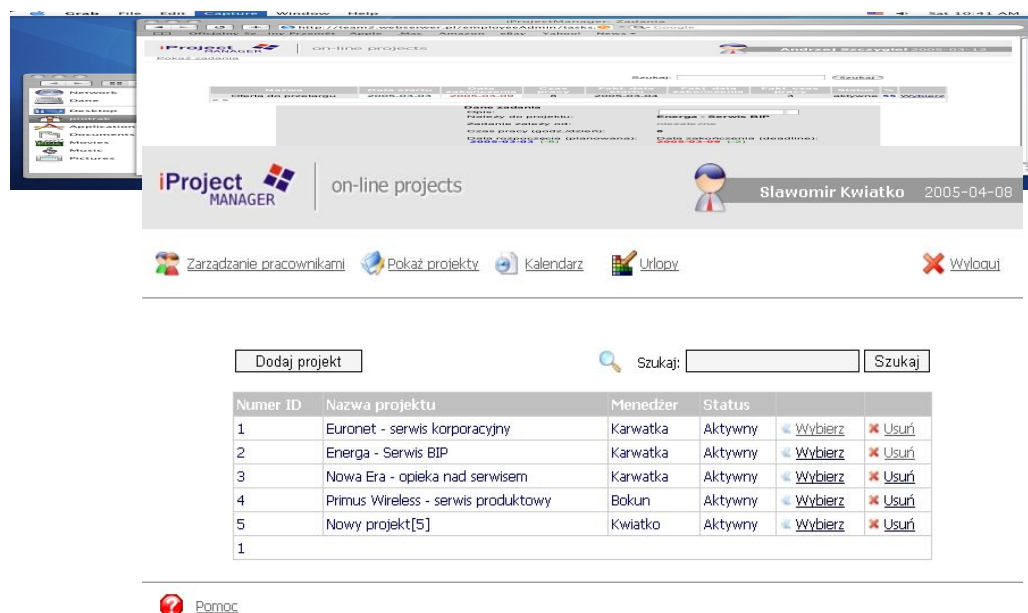
Ubogie możliwości MySQL w porównaniu z innymi motorami to wynik przyjętych założeń. Użytkownicy dopiero w nowej wersji 5.0 będą mogli definiować funkcje i procedury składowane.

Baza dysponuje natomiast wygodnymi mechanizmami współpracy z innymi środowiskami. Jest też wiodącym rozwiązaniem, jeśli chodzi o wydajność.



## Wdrożenie: testowanie

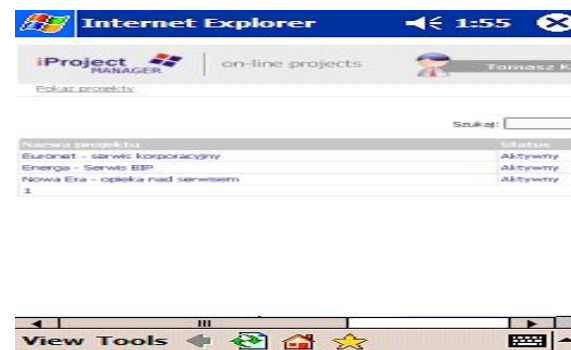
- Wdrożenie z 2 iteracjami – testy + poprawki.
- Testy w środowiskach Windows, Windows Mobile, Linux, MacOS



The screenshot shows the iProject MANAGER web application interface. At the top, there is a navigation bar with the logo and the text "on-line projects". Below this, there is a search bar and a list of projects. The user's name "Sławomir Kwiatko" and the date "2005-04-08" are displayed. At the bottom, there is a "Dodaj projekt" button and a search bar labeled "Szukaj:". Below the search bar is a table with the following data:

Numer ID	Nazwa projektu	Menedżer	Status		
1	Euronet - serwis korporacyjny	Karwatka	Aktywny	<a href="#">Wybierz</a>	<a href="#">Usuń</a>
2	Energa - Serwis BIP	Karwatka	Aktywny	<a href="#">Wybierz</a>	<a href="#">Usuń</a>
3	Nowa Era - opieka nad serwisem	Karwatka	Aktywny	<a href="#">Wybierz</a>	<a href="#">Usuń</a>
4	Primus Wireless - serwis produktowy	Bokun	Aktywny	<a href="#">Wybierz</a>	<a href="#">Usuń</a>
5	Nowy projekt[5]	Kwiatko	Aktywny	<a href="#">Wybierz</a>	<a href="#">Usuń</a>

At the bottom left, there is a "Pomoc" button.



The screenshot shows the iProject MANAGER web application interface in an Internet Explorer browser window. The browser title is "Internet Explorer" and the address bar shows "http://www.i-project.com/". The page content is the same as the desktop version, showing the "on-line projects" section with a search bar and a list of projects. The user's name "Tomasz Ka" is visible in the top right corner. At the bottom, there is a "View Tools" bar with navigation icons.



on-line projects

Demo systemu: prosimy o kontakt

Tomasz Karwatka  
tomek@team2software.com